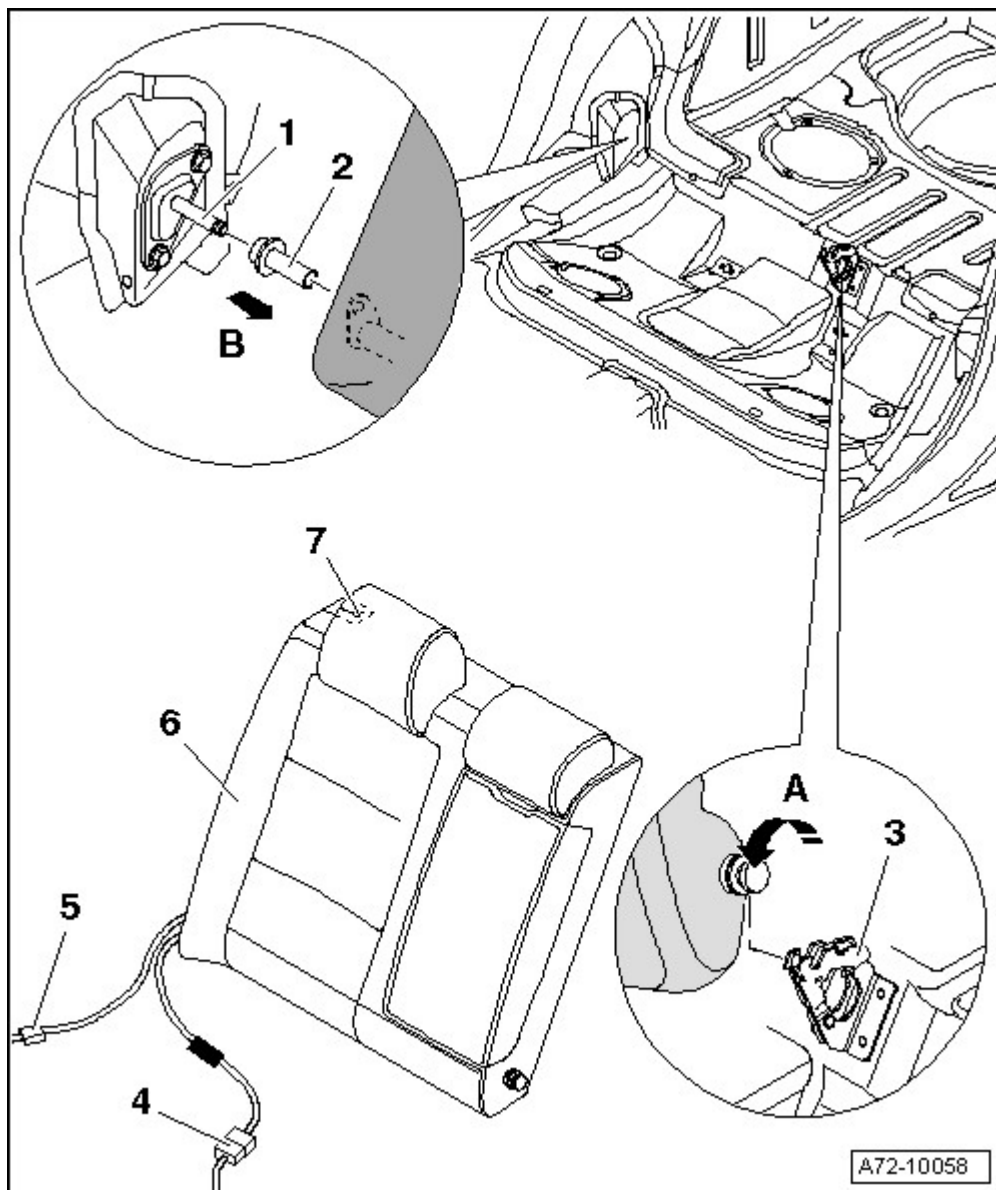


Снятие и установка 2/3 правой спинки

- 1 - Наружная фурнитура
- 2 - Втулка
- 3 - Средняя опора
- 4 - Разъем обогрева спинки



- 5 - Разъем преднатяжителя ремня

- 6 - Спинка, 2/3, правая

- ◆ Снятие

- Автомобили с отсеком для перевозки длинномеров: Снять отсек для перевозки длинномеров → Глава.
- Снять крепежную петлю наконечника ремня безопасности → Илл..
- Откинуть спинку, 1/3, левую, а также спинку, 2/3, правую, назад.
- Снять на промежуточной опоре -3- накладку и хомут → Глава.
- Отжать спинку -6- в направлении стрелки -А- из промежуточной опоры -3- и снять спинку в направлении стрелки -В- с фурнитуры -1-.
- Если снята и втулка -2-: вновь насадить втулку.
- Автомобили с обогревом спинки: Отсоединить разъем обогрева спинки -4-.
- Автомобили с с преднатяжителем: Отсоединить разъем преднатяжителя -5-.

◆ Установка

Монтаж осуществляется в обратной последовательности. При этом соблюдать следующее:

- Автомобили с обогревом спинки: Обратить внимание на установочное положение штекерного соединения обогрева спинки → Илл..
- Убедиться в том, что спинка зафиксирована → Поз..

7 - Накладка замка

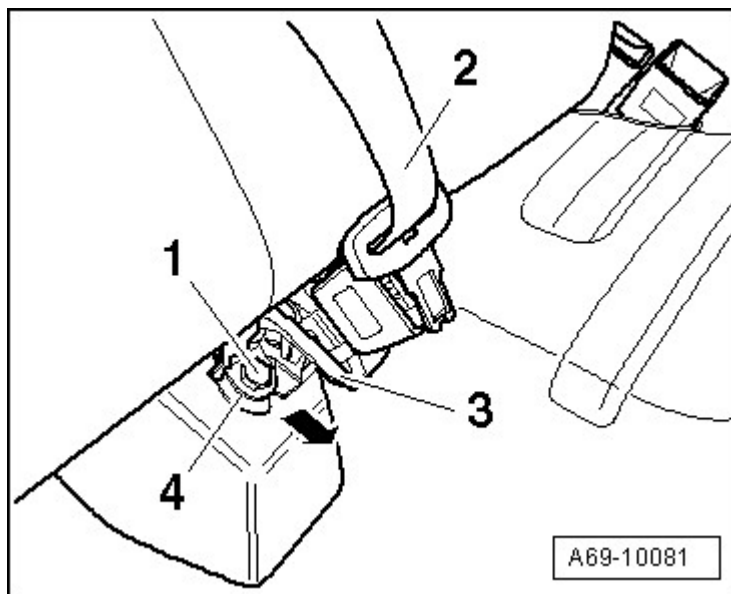
- При зафиксированной спинке штифт находится на 1-2 мм поверх замковой накладки.
- Если спинка нераздельного заднего сидения не зафиксирована, то штифт находится примерно на 20 мм поверх замковой накладки и красной метки.

Снять крепежную петлю наконечника ремня безопасности

- Выкрутить болт -1-.
- Выдвинуть точку крепления -4- в направлении стрелки.

2 - Лента ремня

3 - Направляющая ремня

**Монтажное положение разъема обогрева спинки**

- Заclipсовать обмоточный зажим -2- на боковой подушке -1-.

3 - Разъем обогрева спинки

