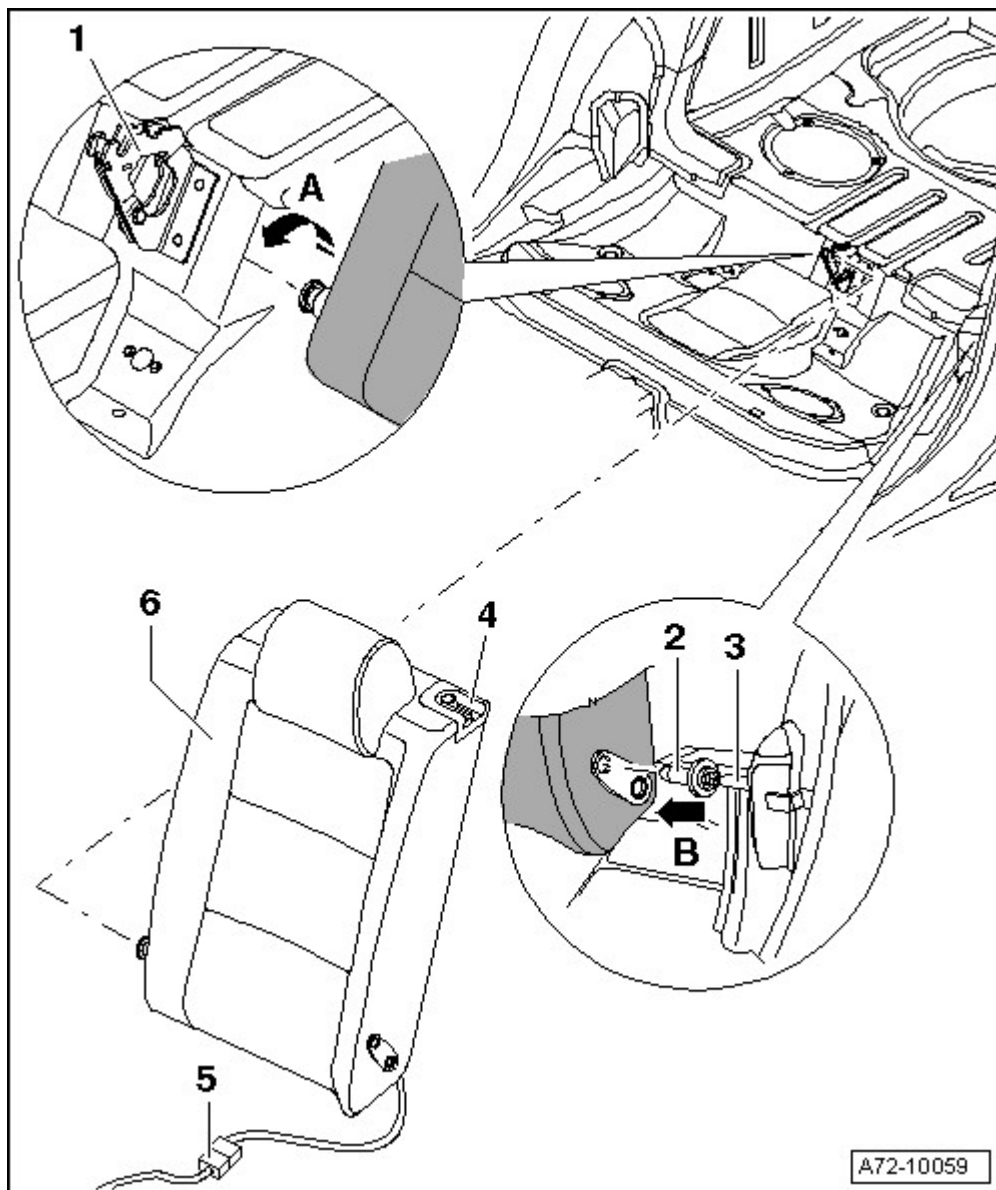


Снятие и установка 1/3 левой спинки сиденья

- 1 - Средняя опора
- 2 - Втулка
- 3 - Фурнитура
- 4 - Накладка замка



- При зафиксированной спинке штифт находится на 1-2 мм поверх замковой накладки.
- Если спинка нераздельного заднего сиденья не зафиксирована, то штифт находится примерно на 20 мм поверх замковой накладки и красной метки.

5 - Разъем обогрева спинки

6 - Спинка, 1/3, левая

- Откинуть спинку, 1/3, левую, а также спинку, 2/3, правую, назад.
- Снять на промежуточной опоре -1- накладку и хомут → Глава.
- Отжать спинку -6- в направлении стрелки -А- из промежуточной опоры -1- и снять спинку в направлении стрелки -В- с фурнитуры -3-.
- Если снята и втулка -2-: вновь насадить втулку.
- Автомобили с обогревом спинки: Отсоединить разъем обогрева спинки -5-.

◆ Установка

Монтаж осуществляется в обратной последовательности. При этом соблюдать следующее:

- Автомобили с обогревом спинки: Обратить внимание на установочное положение штекерного соединения обогрева спинки → Илл..
- Убедиться в том, что спинка зафиксирована → Поз..

Монтажное положение разъема обогрева спинки

- Заclipсовать обмоточный зажим -2- на боковой подушке -1-.
- 3 - Разъем обогрева спинки

