

Снятие передней панели



ВНИМАНИЕ!

Учитывать соответствие передней панели подушке безопасности переднего пассажира, см. Каталог запчастей.



Инструкция

До начала работ запросить код магнитолы.

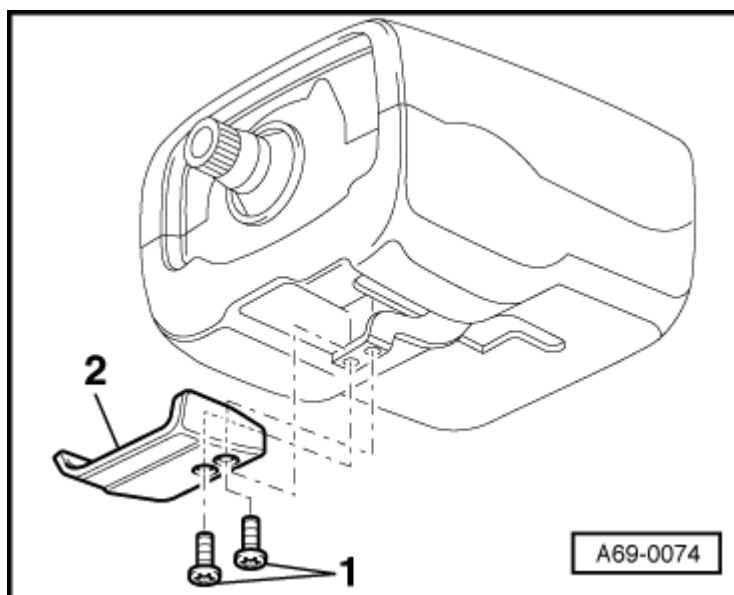
Снятие

- Снять отрицательную клемму с аккумуляторной батареи.
- Снять модуль подушки безопасности водителя □ страница → Глава.
- Снять рулевое колесо → Глава.
- Снять комбинацию приборов. → Группа ремонта90
- Снять вещевое отделение со стороны водителя → Глава.
- Снять перчаточный ящик → Глава.
- Снять заднюю часть центральной консоли → Глава
- Снять переднюю часть центральной консоли → Глава.
- Снять центральную часть передней панели (на а/м с магнитолой „chorus“ и „concert“) → Глава
- Снять центральную часть передней панели (на а/м с магнитолой „symphony“ и „радионавигационной системой Plus“) → Глава

Снять подрулевой переключатель.

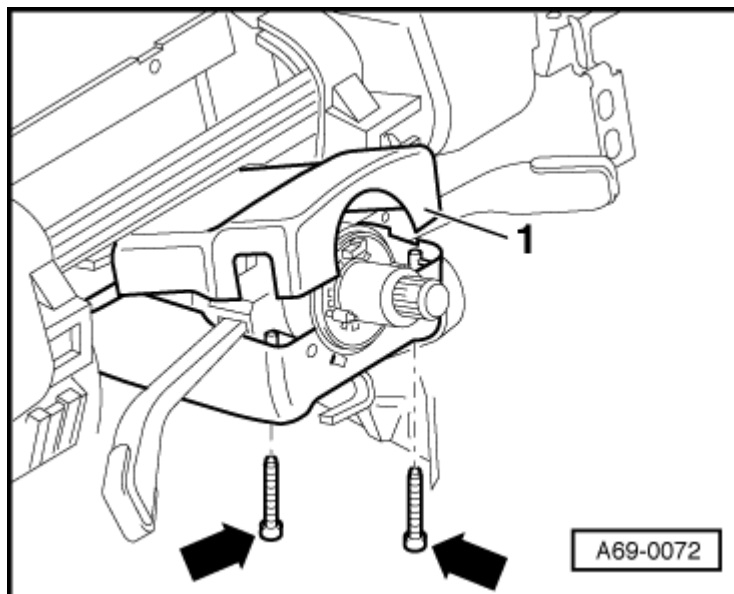
Модуль подушки безопасности водителя и рулевое колесо сняты.

- Полностью вытащить рулевую колонку наружу и вниз.
- Выкрутить винт -1- (2,8 шт.), момент затяжки 2 Нм.
- Снять ручку -2-.

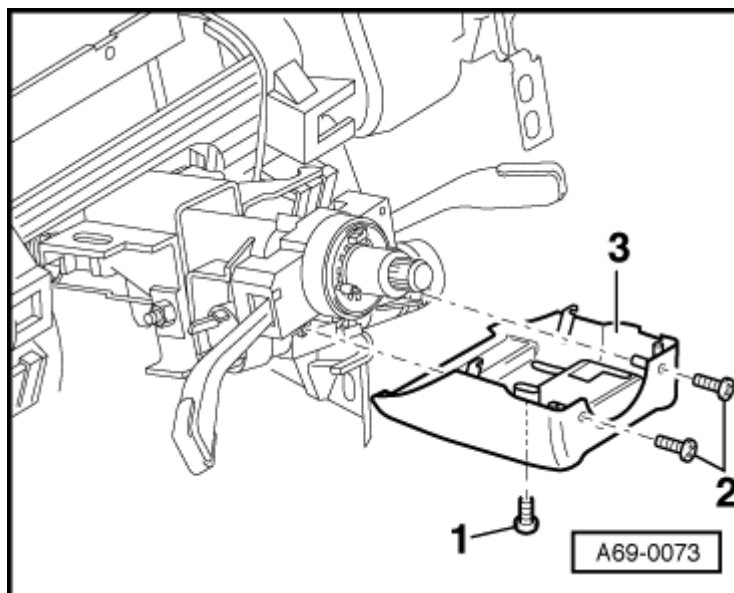


- Выкрутить два винта с крестообразным шлицем -стрелки-.
- Момент затяжки 0,6 Нм.
- Снять верхнюю облицовку -1- блока подрулевых переключателей

При установке верхний вкладыш необходимо ввести в крючки нижнего вкладыша, повернуть вниз и прикрутить винтами.



- Выкрутить винты -2- (2 шт.). Момент затяжки 0,6 Нм
- Выкрутить болт с внутренним шестигранником -1-.
- Момент затяжки 0,6 Нм.
- Снять нижнюю обивку подрулевого переключателя -3-.



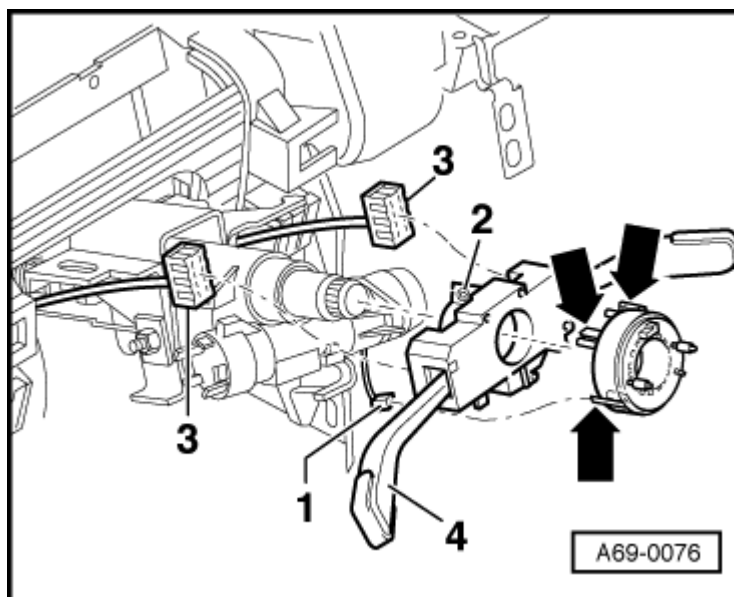
- Разъединить штекерный разъем -1-.
- Разблокировать защелку -стрелка- и снять возвратное кольцо с контактным кольцом с подрулевого переключателя.



Инструкция

Снятие и установку узла контактного кольца необходимо проводить в среднем положении рулевого колеса (передние колеса находятся в положении, соответствующем прямолинейному движению).

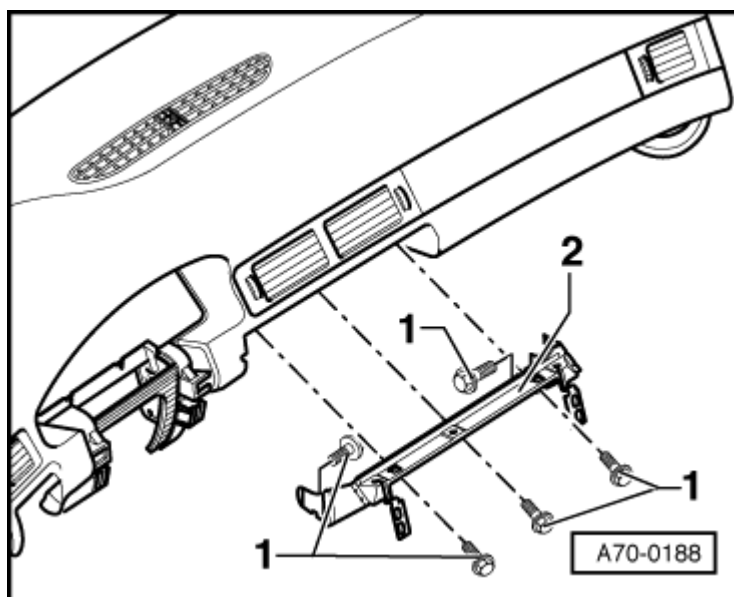
- Выкрутить болт -2-.
- Момент затяжки 2,8 Нм.
- Отсоединить разъем -3- (2 шт.).
- Снять подрулевой переключатель -4-.



Снять укрепляющую скобу.

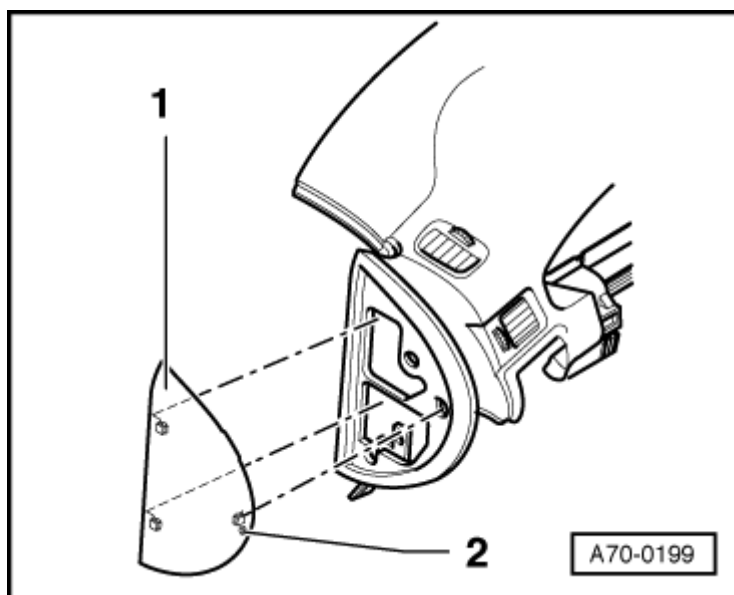
- Выкрутить винты -1- (5 шт.), момент затяжки 4 Нм.
- Извлечь укрепляющую скобу -2-.

Снять левую крышку передней панели



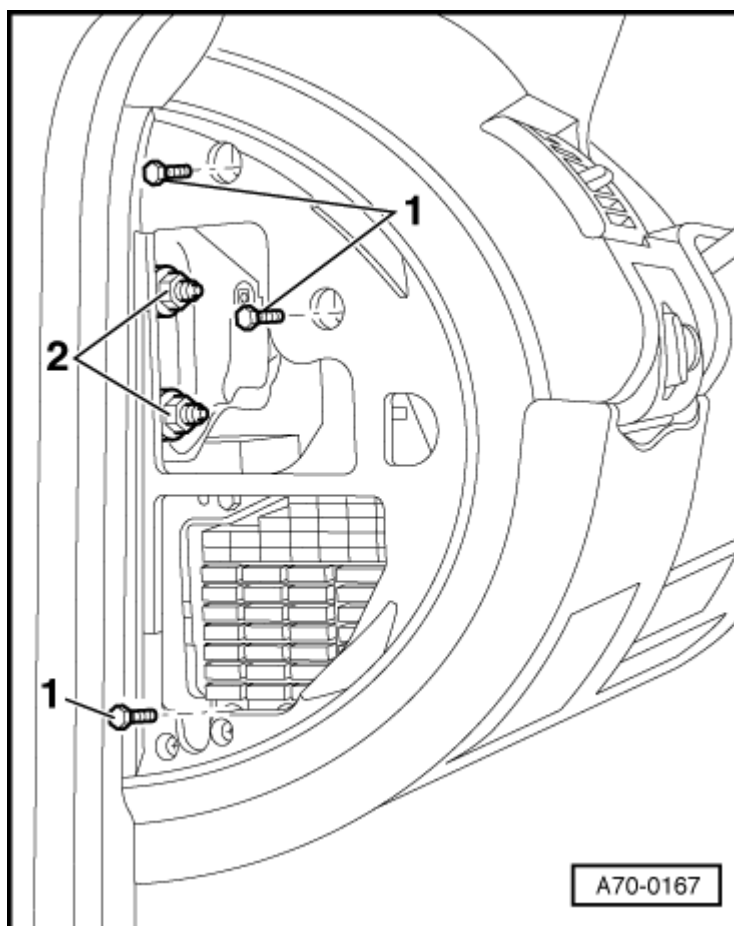
- Отсоединить левую крышку передней панели при помощи отвертки.

Снять левое наружное крепление передней панели



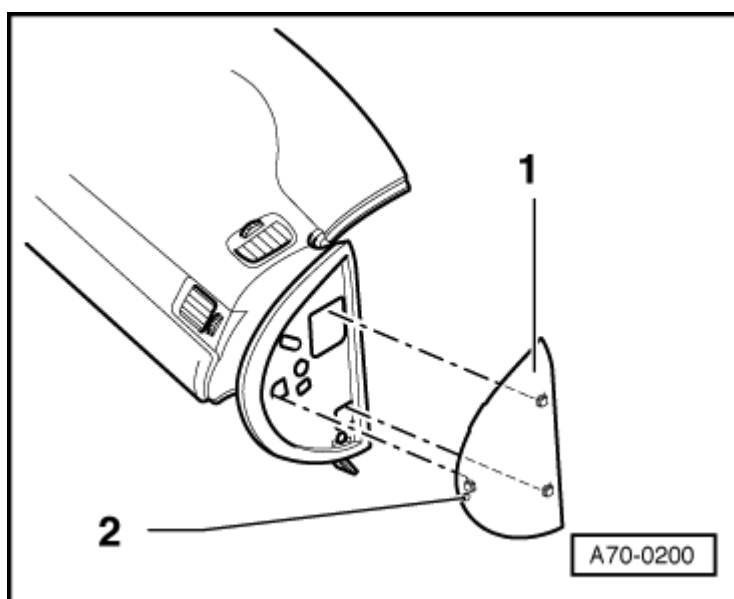
- Выкрутить винты -1- (3 шт.), момент затяжки 4 Нм.

Снять правую крышку передней панели



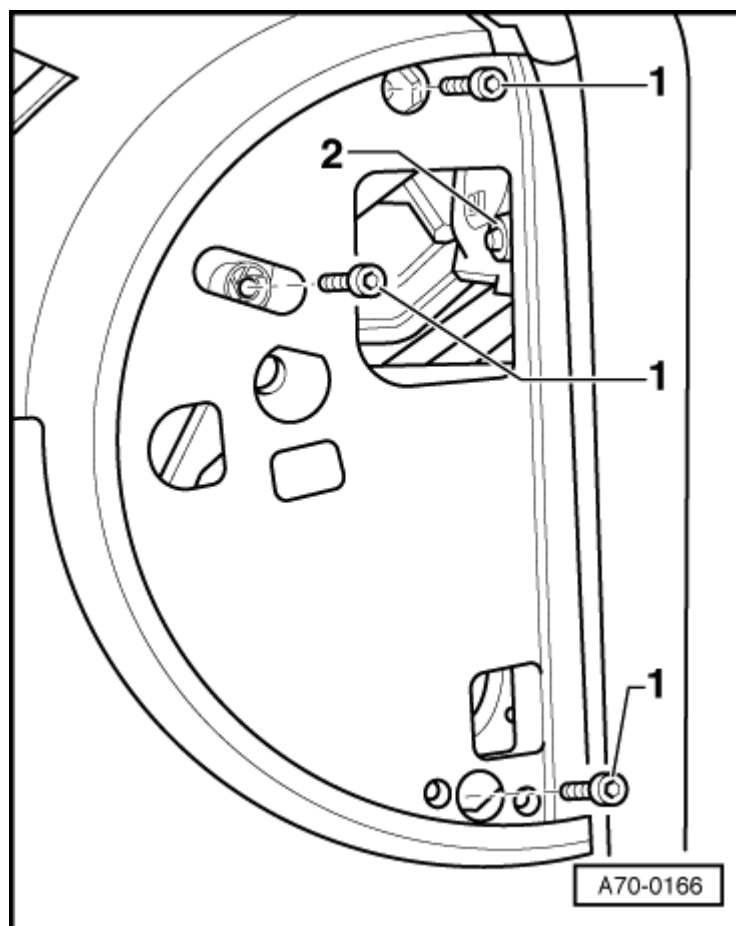
- Отсоединить правую крышку передней панели при помощи отвертки.

Снять правое наружное крепление передней панели



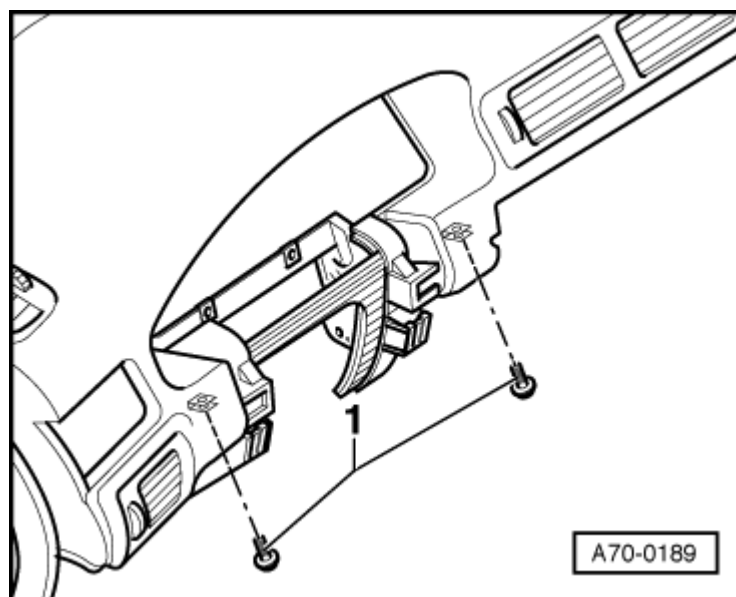
- Выкрутить винты -1- (3 шт.), момент затяжки 4 Нм.

Снять крепление передней панели на стороне водителя

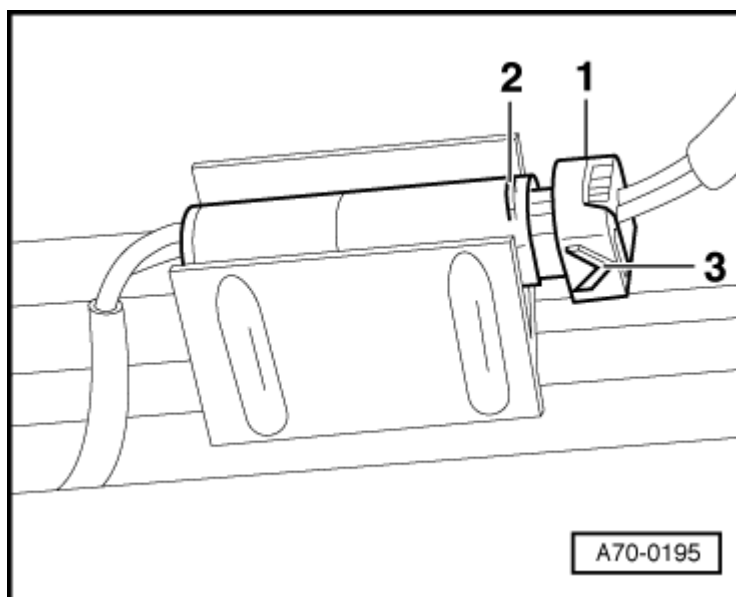


- Выкрутить винты -1- (2 шт.), момент затяжки 4 Нм.

Отсоединить подушку безопасности переднего пассажира

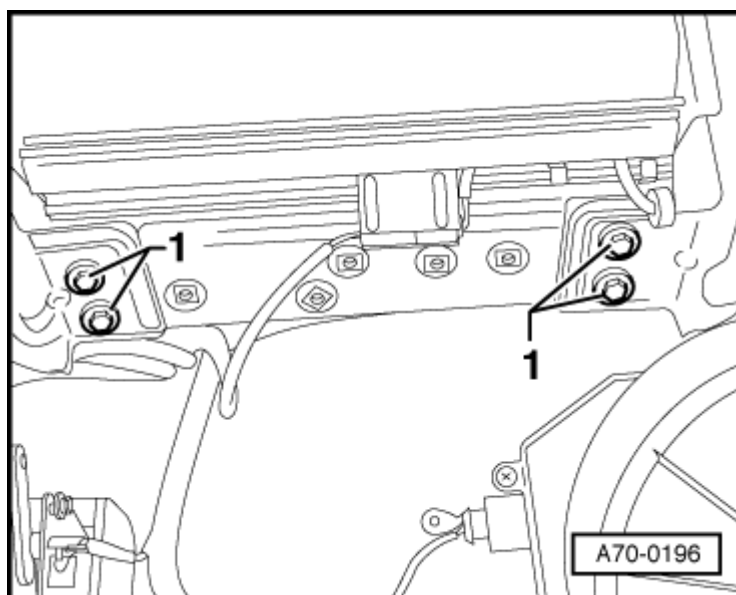


- При помощи отвертки поднять разъем -1- подушки безопасности переднего пассажира над фиксирующим выступом -2- и потянуть разъем в направлении стрелки -3-.



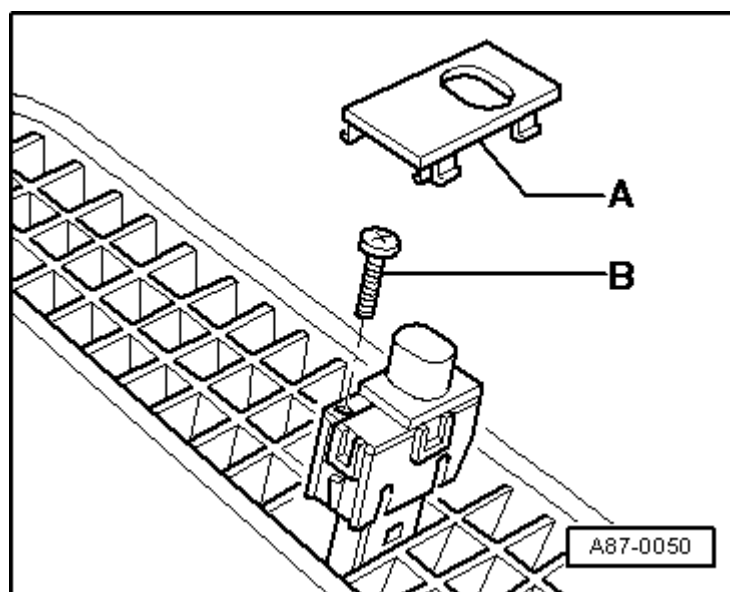
- Выкрутить винты -1- (4 шт), момент затяжки 9 Нм.

Снять фотодатчик



- Осторожно поддеть накладку -А-.
- Выкрутить винт -В-.
- Отжать фотодатчик и зафиксировать разъем веревкой или кабельбиндером.
- Отсоединить кабельный разъем.

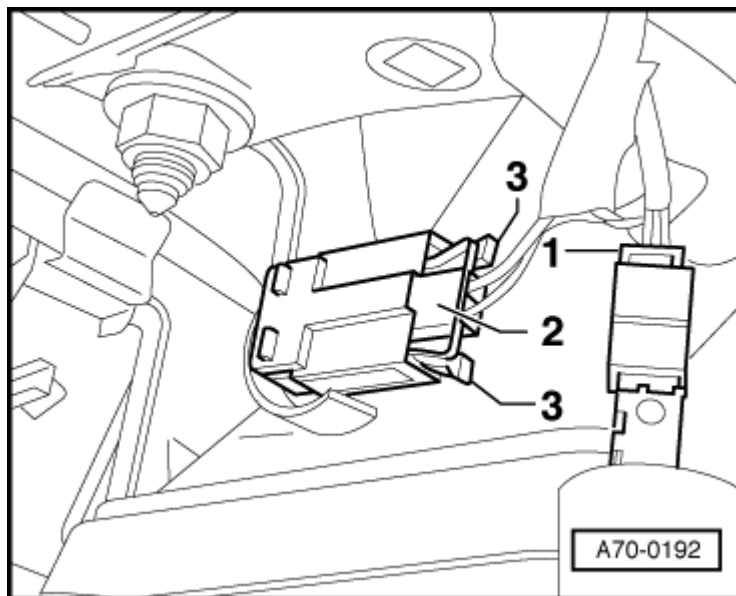
Отсоединить разъемы подсветки бокового дефлектора и датчика температуры



- Отсоединить слева и справа разъем -1- подсветки бокового дефлектора.

- Отсоединить слева и справа разъем -2-, сжатием фиксаторов -3-, датчика температуры бокового дефлектора.

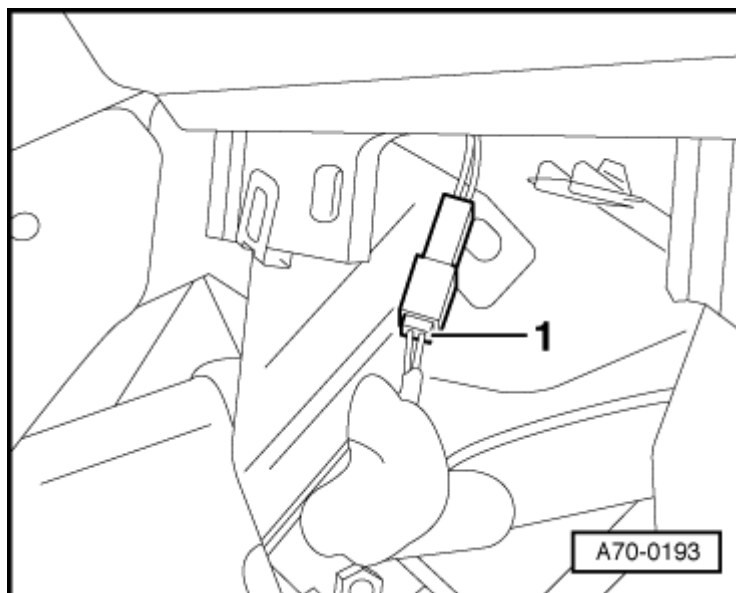
Отсоединение разъема подсветки дефлектора



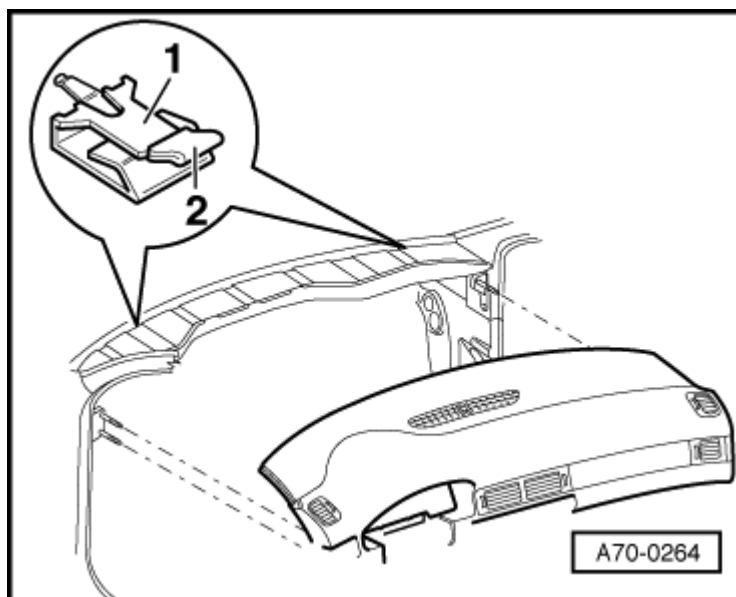
- Отсоединить разъем -1- подсветки дефлектора.
- Извлечь назад переднюю панель.

Установка:

- Удлинить фотодатчик при помощи шнура или кабельной стяжки.
- Установить переднюю панель и ввести удлинитель фотодатчика.
- Зажим -1- с войлоком -2-.

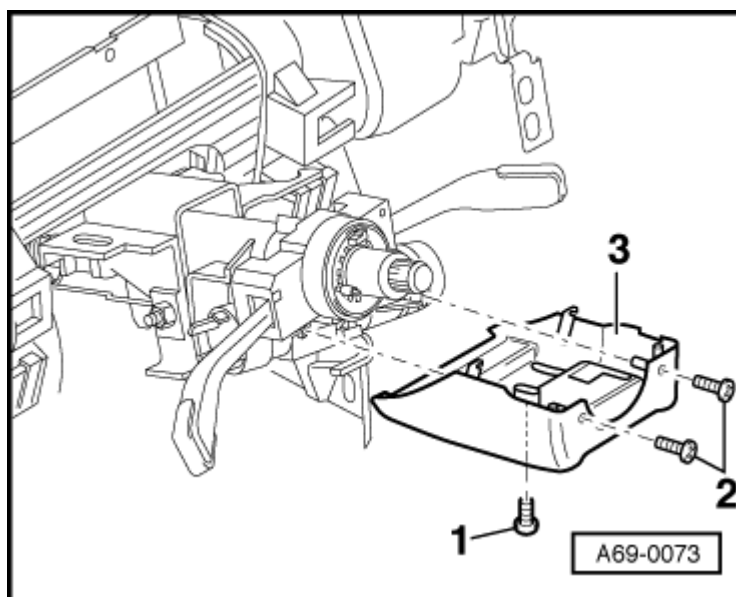


- Ввести переднюю панель легким нажатием в зажим -1-.
- Легким нажатием проверить прочность крепления в зажиме -1-.
- Установить выключатель на рулевой колонке, но не прикручивать его.



- Приставить нижнюю облицовку подрулевого выключателя -3-.

- Закрутить винты -2- (2х).
- Момент затяжки 0,6 Нм.
- Вставить винт -1-, но не затягивать его.
- Установить возвратное кольцо с контактным кольцом.
- Установить рулевое колесо.



- Подтянуть подрулевой выключатель с нижней облицовкой на расстояние -а- 3 мм к рулевому колесу.
- Затянуть стяжной хомут -1-.
- Момент затяжки 2,8 Нм.
- Затянуть болт с внутренним шестигранником -2-.
- Момент затяжки 0,6 Нм.
- Дальнейшая установка в обратной последовательности.

