

Подключение автономного отопителя к контуру рециркуляции ОЖ на автомобилях с запорным клапаном охлаждающей жидкости отопителя -N279-

Направление течения охлаждающей жидкости

„□“ при работе автономного отопителя (при включенном двигателе, температура ОЖ в двигателе ниже, чем в отопителе).

„->“ при работе автономного отопителя и отсутствии управления запорным клапаном охлаждающей жидкости -N279- (например, при работающем двигателе и уже прогретой охлаждающей жидкости, [→ тестер VAS 5051 в режиме "Ведомый поиск неисправностей"](#) и [→ Глава](#)).

„→“ при работе автономного отопителя и управлении запорным клапаном охлаждающей жидкости -N279- (например, при остановленном двигателе и холодной охлаждающей жидкости, [→ тестер VAS 5051 в режиме "Ведомый поиск неисправностей"](#) и [→ Глава](#)).

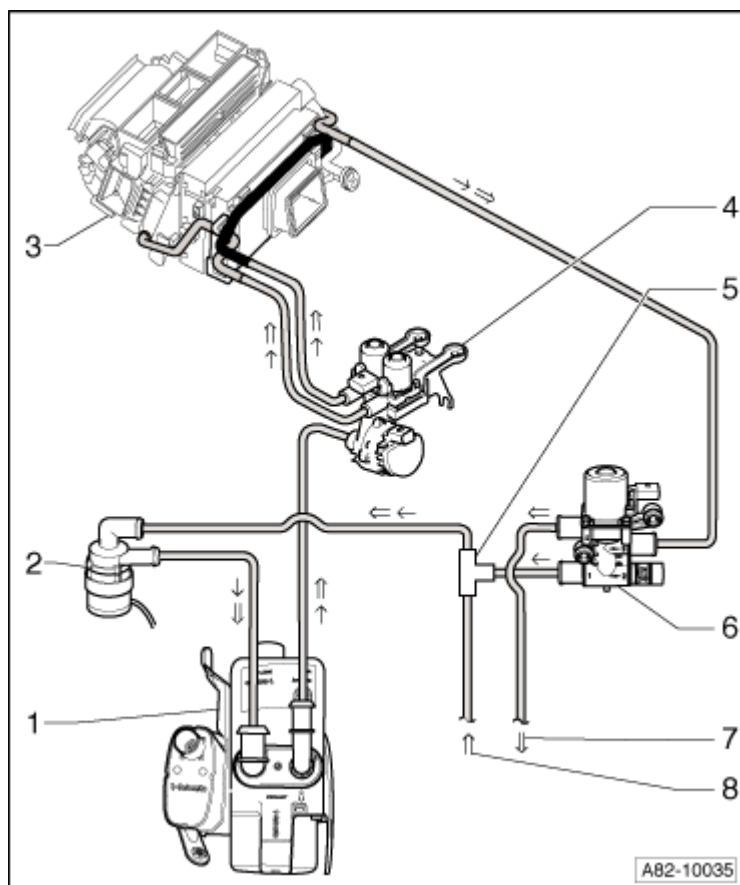


#### Инструкция

Управление запорным клапаном охлаждающей жидкости отопителя -N279- и циркуляционным насосом -V55- зависит от температуры ОЖ (в автономном отопителе и в двигателе), режима работы двигателя, настройки в MMI (Multi Media Interface) и адаптации t блока управления дополнительного отопителя -J364-, [→ тестер VAS 5051 в режиме "Ведомый поиск неисправностей"](#), [→ Глава](#), (запорный клапан охлаждающей жидкости отопителя -N279-, функция и управление) и [→ Глава](#) (управление циркуляционным насосом -V55- при работе автономного отопителя).

Начиная с 07.2005 в обратной магистрали системы охлаждения, ведущей от теплообменника климатической установки к запорному клапану охлаждающей жидкости t отопителя -N279-, устанавливается тройник с вентиляционным клапаном и дросселем (узкость позволяет устранить шум от пульсации давления, которая при определенных условиях эксплуатации может возникнуть при переключении клапанов насоса) [→ Климатическая установка; Группа ремонта87](#).

На автомобилях с автономным отопителем с блоком управления дополнительного отопителя -J364- и версией ПО вплоть до „059“ при определенных условиях эксплуатации t из-за дросселя в тройнике может происходить преждевременное переключение автономного отопителя на режим частичных нагрузок или регулировочную паузу; в случае претензии удалить сужение в тройнике или при необходимости установить тройник без дросселя.



1 - Автономный отопитель

2 - Циркуляционный насос -V55-

q Управление циркуляционным насосом осуществляется с блока управления дополнительного отопителя -J364-

q При определенных условиях циркуляционный насос может также управляться при работающем двигателе для поддержки насоса охлаждающей жидкости двигателя, → [тестер VAS 5051 в режиме "Ведомый поиск неисправностей"](#).

q Проверка → [Тестер VAS 5051 А в режиме "Ведомый поиск неисправностей"](#).

q Снятие и установка → [Глава](#).

3 - Климатическая установка с теплообменником

q Подключение климатической установки к контуру рециркуляции ОЖ → [Климатическая установка; Группа ремонта87](#)

4 - Блок клапанов насоса климатической установки

q Подключение климатической установки к контуру рециркуляции ОЖ → [Климатическая установка; Группа ремонта87](#)

При включенном зажигании и при работе автономного отопителя или автономной вентиляции управление встроенных узлов (левый клапан регулировки отопителя -N175-, правый клапан регулировки отопителя -N176- и насос циркуляции охлаждающей жидкости -V50-) осуществляется в зависимости от температуры, заданной в блоке Climatronic -J255- и фактической температуры, измеренной в салоне → [Климатическая установка; Группа ремонта87](#).

При выключенном зажигании клапаны блока клапанов насоса во время работы автономного отопителя на протяжении 20% времени деактивированы. Благодаря этому обеспечивается постоянная циркуляция определенного минимального объема ОЖ и предотвращается перегрев автономного отопителя.



## Инструкция

Начиная с июля 2005 г. постепенно устанавливаются блоки Climatronic -J255- (исполнения с версией ПО начиная с „0160“), на которых клапаны блока клапанов насоса (левый клапан регулировки отопителя -N175- и правый клапан регулировки отопителя -N176-) при работе автономного отопителя всегда остаются определенное время открытыми. Благодаря этому, например после включения зажигания, в зависимости от найстройки температуры в блоке Climatronic -J255-, клапаны не остаются все время закрытыми и охлаждающая жидкость в автономном отопителе не перегревается.

5 - Соединительный элемент шлангов системы охлаждения

6 - Запорный клапан охлаждающей жидкости системы отопления -N279-

q Снятие и установка → [Глава](#)

q запорный клапан управляется блоком управления дополнительного отопителя -J364-,  
→ [тестер VAS 5051 в режиме "Ведомый поиск неисправностей"](#)

q Функция и управление → [Глава](#)

7 - Обратное течение ОЖ к двигателю

q Подключение к контуру рециркуляции ОЖ двигателя → [Двигатель, механика; Группа ремонта19](#)

8 - Поступление охлаждающей жидкости от двигателя

q Подключение к контуру рециркуляции ОЖ двигателя → [Двигатель, механика; Группа ремонта19](#)