



Connection offline

Сводка ТРІ

Учётный №: 2021062/14

Двигатель: дребезжание/жужжание из области моторного отсека/системы выпуска ОГ

Дата разрешения публикации: 05.11.2013

Описание неисправности клиентом/Заключение станции



Данную ТРІ нельзя применять к автомобилям с автономным отопителем (9M1, 9M5, 9M9)!

Описание неисправности клиентами:

- Дребезжание/жужжание из области моторного отсека/выпускной системы.

Заключение сервисного центра:

- Дребезжание/жужжание из области моторного отсека/выпускной системы между 1800–2900 об/мин.

Техническое обоснование

Из-за пульсации ОГ заслонка и система рычагов перепускного клапана ОГ в момент начала снижения давления наддува начинают колебаться. Вибрации компонентов вызывают дребезжание/жужжание, по которым заявляется рекламация.

Решение в условиях производства

—

Решение в условиях сервиса

Установка пружинной скобы на регуляторе перепускного клапана

На автомобилях с передним приводом:

- Снять шумоизоляцию в соответствии с ⇒ Руководством по ремонту.
- Снять защиту приводного вала в соответствии с ⇒ Руководством по ремонту.

На автомобилях с приводом 4MOTION:

- Снять шумоизоляцию в соответствии с ⇒ Руководством по ремонту.
- Снять защиту приводного вала в соответствии с ⇒ Руководством по ремонту.
- Снять теплозащитный экран карданного вала в соответствии с ⇒ Руководством по ремонту.
- Отвернуть приводной вал со стороны КП.
- Снять кронштейн раздаточной коробки в соответствии с ⇒ Руководством по ремонту.

Установить пружинную скобу (см. рис. 1) с номером оригинальной детали: 06J 145 220 A на регуляторе перепускного клапана (см. рис. 2) следующим образом:



Рис. 1

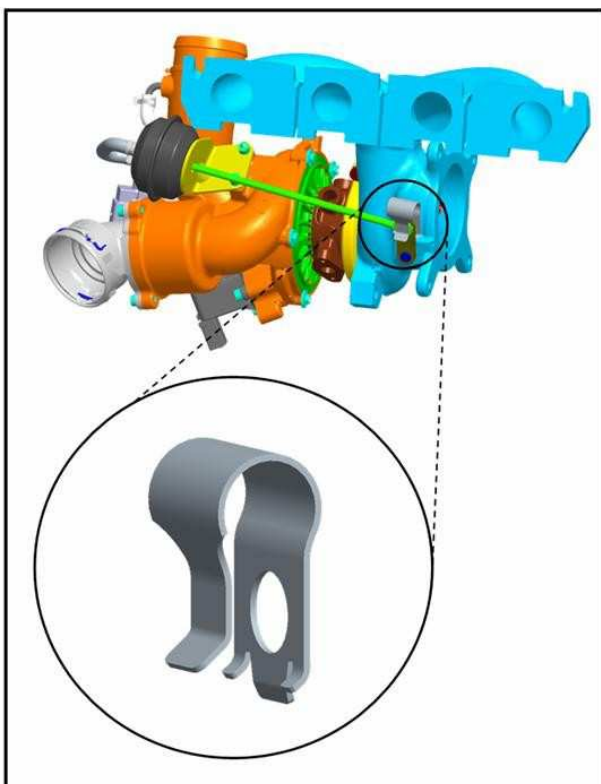


Рис. 2



При установке пружинной скобы соблюдать следующие положения:

- При установке пружинную скобу не деформировать/не растягивать сверх нормы. Максимальное допустимое раскрытие пружинной скобы при монтаже составляет 14 мм.

На рис. 3, поз. 1 (см. красная стрелка) монтажное раскрытие составляет примерно 10,5 мм.

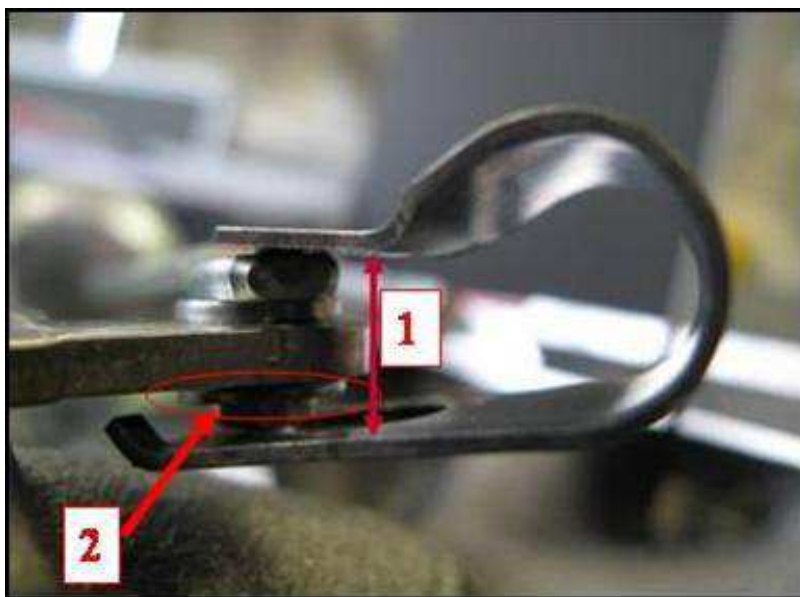


Рис. 3



Пружинную скобу необходимо заменять после каждого снятия!

- После установки пружинной скобы необходимо проверить правильность и надёжность её установки (см. рис. 4 и 5).

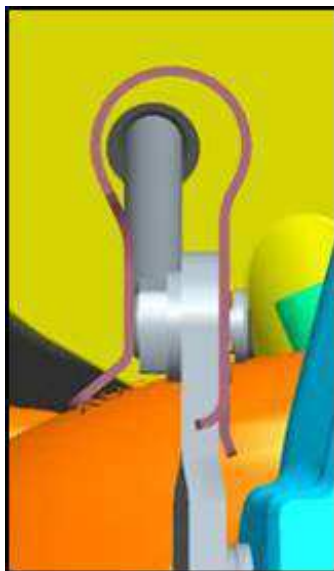


Рис. 4

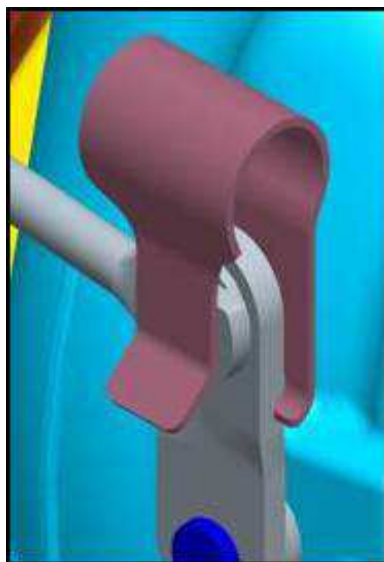


Рис. 5

- После установки пружинной скобы необходимо дополнительно проверить монтажное положение установленного на заводе стопорного кольца (см. рис. 3, поз. 2 – красный овал) и исправить, если нужно.

Дополнительные указания для автомобилей с передним приводом:

- Вставить пружинную скобу сбоку (см. рис. 6), а затем повернуть влево до защёлкивания выступов (см. рис. 7).



Рис. 6



Рис. 7

Дополнительное указание для автомобилей с приводом 4MOTION:

- Захватив сзади, завести пружинную скобу на место (см. рис. 8).



Рис. 8

На автомобилях с приводом 4MOTION:

- Установить шумоизоляцию в соответствии с ⇒ Руководством по ремонту.
- Установить защиту приводного вала в соответствии с ⇒ Руководством по ремонту.
- Установить теплозащитный экран карданного вала в соответствии с ⇒ Руководством по ремонту.
- Закрепить приводной вал со стороны КП – момент затяжки см. ⇒ Руководство по ремонту.
- Установить кронштейн раздаточной коробки в соответствии с ⇒ Руководством по ремонту.

На автомобилях с передним приводом:

- Установить защиту приводного вала в соответствии с ⇒ Руководством по ремонту.
- Установить шумоизоляцию в соответствии с ⇒ Руководством по ремонту.

Указания по расчётам

Коренной идентификатор/вид ущерба/производитель: 2130/ 0018/ ...



- Опубликованные в данной ТРІ нормы времени соответствуют нормам времени в каталоге рабочих позиций по состоянию на момент издания данной ТРІ. Осуществлённое в этот промежуток времени обновление каталога рабочих позиций может привести к отличиям. В таком случае действительными являются актуальные данные в каталоге рабочих позиций. Исключением из этого являются вводимые вручную затраты рабочего времени (AZ) по отдельным позициям (... 99).
- Время для работы с тестером Offboard Diagnostic Information System Service/VAS-PC в приведённых ниже нормах не содержится. Это время должно рассчитываться отдельно по распечатке диагностического тестера Offboard Diagnostic Information System Service/VAS-PC.

Расчёт в APOS:

НА = основные работы	Номер рабочей позиции	Наименование рабочей позиции	Время в учётных единицах (ZE)
ВА = связанные работы			
Модель: Scirocco 137, Jetta 162, Golf 1K1, Jetta 1K2, Golf Variant 1K5, Passat CC 357, Passat 3C2/ 3C5, Passat 362/ 365, Golf 5K1, Tiguan 5N1 (передний привод), Sharan 7N1, Golf Variant AJ5, Beetle 5C1			
НА	10 82 19 00	Шумоизолирующий поддон, снятие и установка	30 ZE
ВА	40 43 19 50	Защитный экран, снятие и установка	10 ZE
ВА	21 30 21 99	Пружинная скоба, установка	10 ZE ¹⁾
Данные рабочие позиции содержат все мероприятия согласно руководству по проведению работ.			

¹⁾ Указанные нормы времени применять только к данной ТРІ.

НА = основные работы	Номер рабочей позиции	Наименование рабочей позиции	Время в учётных единицах (ZE)
ВА = связанные работы			
Модель: Eos 1F7/ 1F8, Beetle Cabrio 5C7			
НА	10 82 19 00	Шумоизолирующий поддон, снятие и установка	50 ZE

VA	40 43 19 50	Защитный экран, снятие и установка	10 ZE
VA	21 30 21 99	Пружинная скоба, установка	10 ZE ¹⁾
Данные рабочие позиции содержат все мероприятия согласно руководству по проведению работ.			

¹⁾ Указанные нормы времени применять только к данной ТРІ.

НА = основные работы	Номер рабочей позиции	Наименование рабочей позиции	Время в учётных единицах (ZE)
VA = связанные работы			
Модель: Tiguan 5N1 (4MOTION)			
НА	10 82 19 00	Шумоизолирующий поддон, снятие и установка	30 ZE
VA	40 43 19 50	Защитный экран, снятие и установка	10 ZE
VA	39 70 19 99	Теплозащитный экран раздаточной коробки	10 ZE ¹⁾
VA	40 41 09 99	Передний правый приводной вал со стороны КП, отвинчивание и закрепление	30 ZE ¹⁾
		<u>Включает в себя следующее:</u>	
		<ul style="list-style-type: none"> Правый поперечный рычаг подвески, отвинчивание и закрепление, переднее правое колесо, снятие и установка 	
VA	39 70 19 99	Кронштейн раздаточной коробки, снятие и установка	20 ZE ¹⁾
VA	21 30 21 99	Пружинная скоба, установка	20 ZE ¹⁾
Данные рабочие позиции содержат все мероприятия согласно руководству по проведению работ.			

¹⁾ Указанные нормы времени применять только к данной ТРІ.

Расчёт в APOS/2:

Модель	Таблица	Позиция	Коренной номер	Наименование	Операция:	Время в учётных единицах (ZE)
137	407-30	5	407721	Экран	19	*
162, 7N1, 5C1, 5C7	407-20	5	407721	Экран	19	*
1F7, 1F8, 1K2, 1K5, AJ5	407-99	5	407721	Экран	19	*
357, 3C2,	407-99	5	407720	Экран	19	*

3C5						
1K1	407-98	6	407721	Экран	19	*
5K1	407-38	5	407720	Экран	19	*
5N1	407-24	4	407721	Экран	19	*
362, 365	407-30	5	407721	Экран	19	*
5N1 (4MOTION)	521-10	19	521443	Экран	19	*
137, 162, 7N1, 1F7, 1F8, 1K2, 1K5, 357, 362, 365, 3C2, 3C5, AJ5, 1K1, 5C1, 5C7, 5K1, 5N1 (передний привод)	STA-06	1	AZ0001	Пружинная скоба, установка	23	10 ZE ¹⁾
Данные рабочие позиции содержат все мероприятия согласно руководству по проведению работ.						

¹⁾ Указанные нормы времени применять только к данной ТРІ.

Модель	Таблица	Позиция	Коренной номер	Наименование	Операция:	Время в учётных единицах (ZE)
5N1 (4MOTION)	407-42	4	407720	Экран	19	*
5N1 (4MOTION)	521-10	19	521443	Экран	19	*
5N1 (4MOTION)	STA-06	1	AZ0006	Теплозащитный экран раздаточной коробки	19	10 ZE ¹⁾
5N1 (4MOTION)	STA-06	2	AZ0006	Передний правый приводной вал со стороны КП, отвинчивание и закрепление <u>Включает в себя следующее:</u> • Правый поперечный рычаг подвески, отвинчивание и	09	30 ZE ¹⁾

				закрепление, переднее правое колесо, снятие и установка		
5N1 (4MOTION)	STA-06	3	AZ0006	Кронштейн раздаточной коробки, снятие и установка	19	20 ZE ¹⁾
5N1 (4MOTION)		1	AZ0001	Пружинная скоба, установка	23	20 ZE ¹⁾

¹⁾ Указанные нормы времени применять только к данной ТРІ.

Указания по оригинальным запчастям



Номера оригинальных деталей, приведённые в настоящей ТРІ, и их индексы соответствуют состоянию на момент издания. Осуществлённое в этот промежуток времени обновление каталога оригинальных деталей может привести к отличиям. В этом случае действуют новейшие номера оригинальных деталей и индексы в каталоге оригинальных деталей!

Номер оригинальной детали	Наименование
06J 145 220 A	Пружинная скоба