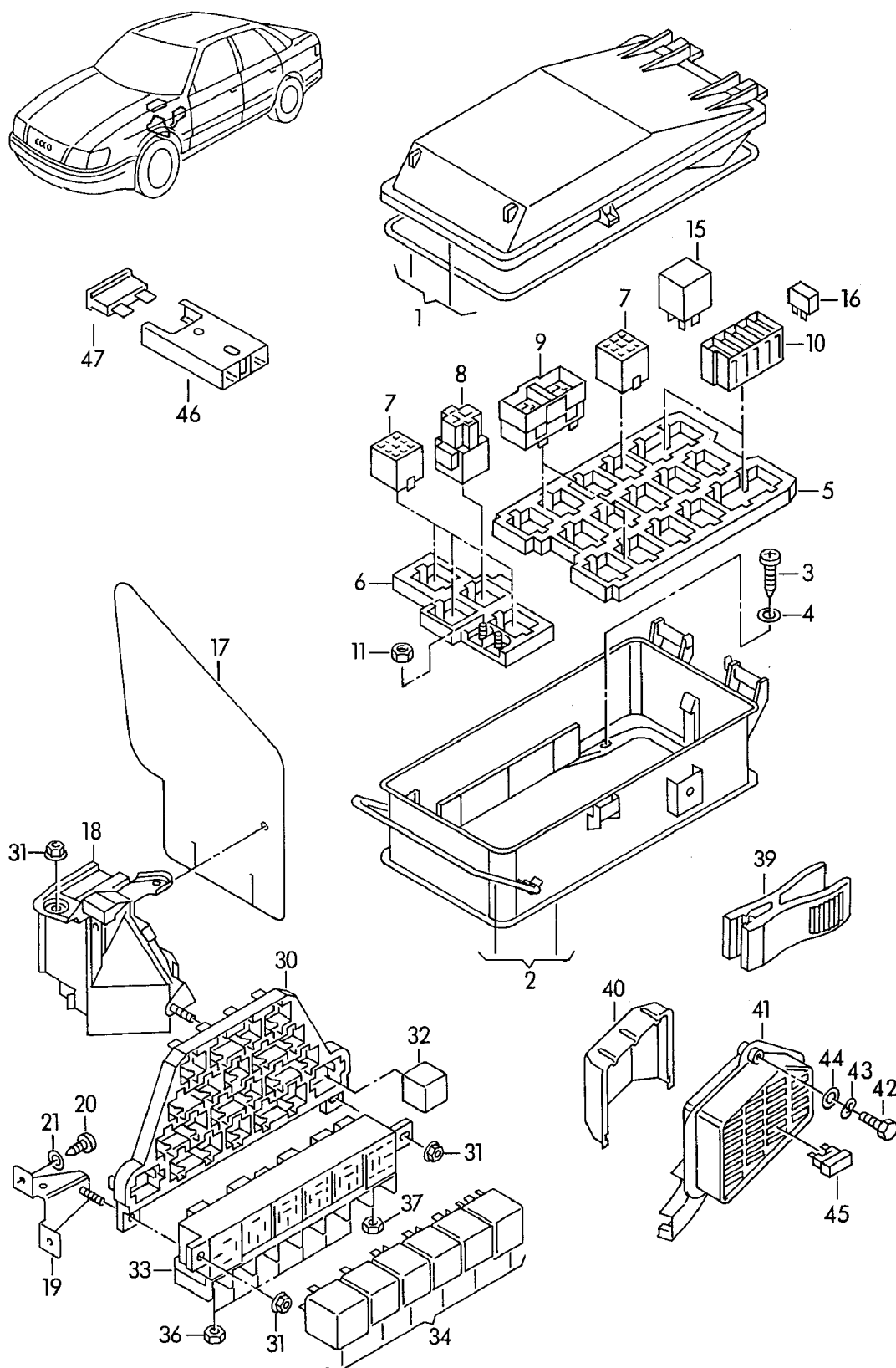


Модель	Год	ГлГр	ПодГр	Иллюстрац	Ограничение	UPD	20:21	14.10.2009
A6	1996	9	37	937-20		766		





ЕТКА

Модель	Год	ГлГр	ПодГр	Иллюстрац	Ограничение	UPD	20:21	14.10.2009
A6	1996	9	37	937-20		766		

Поз.	Номер детали	Наименование	Примечание	St	Ввод данных по модели
		Реле Короб водоотводящий			
1	4A0 941 801	крышка		1	
2	4A0 941 803	Корпус		1	
3	+ N 013 975 5	Саморез	4,8X19	4	
4	+ N 011 540 2	Подкладная шайба	5,5	4	
5	4A0 937 503 A	Колодка реле	с 13-ю гнезд.	1	
6	4A0 937 503 B	Колодка реле	4 отсека	1	
7	443 937 527	Колодка реле	9-ти штекерн.	X	
8	4A0 937 527	Колодка реле	4-штекерн.	X	
9	4A0 937 529	Крепеж двойного реле		X	
10	с 4A0 941 828	Крепеж термовыключателя		X	
11	+ 171 857 026 A	Гайка, шестигранная	M5	1	
15	443 955 532 C	Блок управления времени для вентилятора радиатора Место реле:	1	1	ABK, ACE
(15)	8D0 951 253 A	Реле для вентилятора радиатора Место реле:	35A 2	1	
(15)	357 906 381 B	Реле для вентилятора радиатора Место реле:	12V70A Ступень III 3	1	
(15)	141 951 253 B	Реле для противотуманной фары Место реле:	4	1	
(15)	4A0 907 513	Блок управления для системы -ABS- для а/м с системой -EDS-		1	
(15)	4A0 907 413 B	Блок управления Кронштейн опоры двигателя Место реле:	5	1	AAT, AEL
(15)	191 927 841	Реле для электрического привода люка	12V40A	1	
(15)	141 951 253 B	Реле для звукового сигнала для включ. дневн. ближн. света Место реле:	40A 7	1	



ЕТКА

Модель	Год	ГлГр	ПодГр	Иллюстрац	Ограничение	UPD	20:21	14.10.2009
A6	1996	9	37	937-20		766		

Поз.	Номер детали	Наименование	Примечание	St	Ввод данных по модели
(15)	443 919 578 C	Блок управления электромагнитным сцеплением для а/м с кондиционером с электронной регулировкой Место реле:	9	1	АКПП: AAT, AEL
(15)	191 955 529	Блок управления стеклоомывателем/очистителем заднего окна Место реле:	11	1	
(15)	701 945 383	Реле Фара противотуманная, задняя для а/м с прицепом Место реле:	12	1	
(15)	8D0 951 253 A	Реле для автомобилей с 4 или 6 динамиками Место реле:	35A 13	1	
(15)	4B0 919 471 A	Блок управления системой контроля фар, стоп-сигнала и габаритных огней Место реле:	14+15	1	
(15)	4A0 907 045	Блок управления дополнительного обогрева Место реле:		1	
(15)	7M0 951 253	Реле для кондиционера Место реле:	17	1	
(16)	443 937 105	Термопредохранитель	20A	X	
16	443 937 105 A	Термопредохранитель	30A	X	
(16)	443 937 105 B	Термопредохранитель	15A	X	
(16)	443 937 105 C	Термопредохранитель	12A -красный-	X	
17		Блок коммутационный Колодка реле и реле Пластина защитная Запчасть отсутствует		1	
18	4A1 971 844	Кронштейн коммутац. блока	справа ЛВРЛ	1	
18		Кронштейн коммутац. блока Запчасть отсутствует	справа ПРРЛ	1	
19	4A1 971 844 A	Кронштейн коммутац. блока	слева ЛВРЛ	1	
19		Кронштейн коммутац. блока Запчасть отсутствует	слева ПРРЛ		
20	+ N 013 968 1	Саморез	4,8X13	2	



ЕТКА

Модель	Год	ГлГр	ПодГр	Иллюстрац	Ограничение	UPD	20:21	14.10.2009
A6	1996	9	37	937-20		766		

Поз.	Номер детали	Наименование	Примечание	St	Ввод данных по модели
21	+ N 011 665 3	Шайба	5,3X15X1,6	2	
30	4A0 937 545	Кронштейн	с 20-ю гнезд. лев.	1	
(30)	4A0 937 545 A	Кронштейн	с 7-ю гнездами средн.	1	
(30)	4A0 937 545 E	Кронштейн корпуса разъема	с 11-ю гнездам прав.	1	
(30)	4A0 937 545 D	Кронштейн для а/м с подушкой безопасн.	с 7-ю гнездами	1	
31	+ N 902 867 03	Гайка, шестигранная самоконтрящаяся с шайбой	M6	4	
(32)	443 951 253 A	Реле включения дневного ближнего света фар		1	
33	4A0 941 822	Блок коммутационный		1	
34	443 951 253 J	Реле для разгрузки контакта X	12V60A	1	
		Место реле:	1		
(34)	141 951 253 B	Реле для звукового сигнала		1	
		Место реле:	2		
(34)	8L0 955 535	Реле для омывателя фар		1	
		Место реле:	3		
(34)	443 951 253 T	Реле с замыкающим контактом для 4-ступенчатой АКП			
		Месот реле/№ обозн.: F >> 4A-T-070 000*	4/201	1	АКПП
(34)	141 951 253 B	Реле		1	АКПП CDT
		Место реле:	Индекс КП.: 4		
(34)	141 951 253 B	Реле для а/м с противоугонной системой		1	
		Место реле:	4		
(34)	191 955 531	Бл. упр. стеклооч./омыв., длительностью пауз в прер. режиме		1	
		Место реле:	5		
(34)	4D0 951 253	Реле с замыкающим контактом для топливного насоса		1	
		Месот реле/№ обозн.: использовать для номера реле:	6/372 208		



ЕТКА

Модель	Год	ГлГр	ПодГр	Иллюстрац	Ограничение	UPD	20:21	14.10.2009
A6	1996	9	37	937-20		766		

Поз.	Номер детали	Наименование	Примечание	St	Ввод данных по модели
(34)	4D0 951 253	Реле с замыкающим контактом для топливного насоса Месот реле/№ обозн.: F 4A-T-090 000>>* использовать для номера реле:	6/372 208	1	АСК
(34)	8A0 951 253	Реле с замыкающим контактом Блок управления свечами накал. Место реле:	6	1	ААТ, АЕЛ, 1Z
36	+ N 901 752 03	Гайка, шестигранная	M6	7	
37	+ 171 857 026 A	Гайка, шестигранная	M5	1	
		Конт. колодка плавк. предохран.			
39	8D0 941 802	Монтажный инструмент для ножевого предохранителя		1	
40	4A1 941 819	Колпачок	ЛВРЛ	1	
(40)	4A2 941 819	Колпачок	ПРРЛ	1	
41	4A1 941 824	Конт. колодка плавк. предохран.	ЛВРЛ	1	
(41)	4A2 941 824	Конт. колодка плавк. предохран.	ПРРЛ	1	
42	N 010 213 9	Болт, шестигранный самоконтрящийся	M5X15	2	
43	N 012 225 3	Пружинная шайба	5	2	
44	+ N 011 523 18	Подкладная шайба	5	2	
-	357 998 131 A	1 ком-кт нож. предохранителей		X	
45	+ N 017 131 16	Предохранитель, ножевой 19/2x5	5A-светло-кор-	X	
(45)	+ N 017 131 11	Предохранитель, ножевой 19/2x5	10A -красный-	X	
(45)	+ N 017 131 12	Предохранитель, ножевой 19/2x5	15A -голубой-	X	
(45)	+ N 017 131 13	Предохранитель, ножевой 19/2x5	20A -желтый-	X	
(45)	+ N 017 131 14	Предохранитель, ножевой 19/2x5	25A -неокраш.-	X	
(45)	+ N 017 131 15	Предохранитель, ножевой 19/2x5	30A-светл-зел-	X	
46	8A0 937 530	Конт. колодка плавк. предохран. для вентилятора радиатора	2-штекерн.	1	
47	+ N 102 519 01	Предохранитель, ножевой 29/2x8 для вентилятора радиатора	40A-оранжевый-	X	
(47)	+ N 102 519 02	Предохранитель, ножевой 29/2x8 для вентилятора радиатора	60A -голубой-	X	